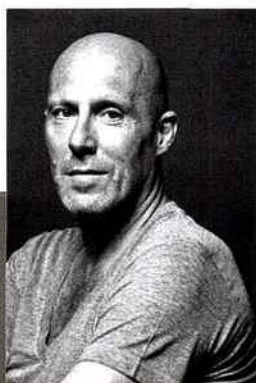


100
LES DESIGNERS - DESIGNERSFauteuil
Armchair
Vic
PedraliPATRICK
NORGUET*Une démarche empirique*

Patrick Norguet a abordé le travail sur l'objet par la rencontre du dessin et du monde industriel avant de poursuivre ses études de design à l'ESDI. Lui qui se définit comme un designer industriel n'hésite pas à faire le grand écart entre les éditeurs et des géants comme McDonald's dont il vient de livrer le restaurant des Champs-Élysées. Derrière l'apparente simplicité de son mobilier se dissimule une recherche technique poussée afin d'offrir un confort décuplé et une esthétique originale. Il poursuit cette année sa collaboration avec Ethimo en imaginant le fauteuil *Nicolette* doté d'un dossier savamment plissé, et en enrichissant la gamme de mobilier outdoor *Swing*, sans compter la chaise *Vic* pour Pedrali et la chaise *Colander* pour Kristalia. **M.H.**

Empiric originality

Patrick Norguet's approach to the object reflects his early experience in drawing and the industrial world, followed by design studies at ESDI. This self-described industrial designer spans the spectrum from prestigious furniture houses to mega-brands like McDonald's, for which he recently designed a restaurant on the Champs Elysées in Paris. His seemingly simple style belies the technical research that goes into every piece, the better to combine maximum comfort with an original esthetic. This year Norguet is pursuing his collaboration with Ethimo by expanding his *Swing* outdoor furniture line and introducing the *Nicolette*, a chair with a striking pleated back. He is also releasing two other new chairs: the *Vic* model for Pedrali and the *Colander* for Kristalia. **M.H.**

Fauteuil
Armchair
Nicolette
EthimoCHRISTOPHE
PILLET*Une impeccable sobriété*

Un look inchangé: tee-shirt, jean, foulard... Ce Parisien originaire du Midi qui voulait être musicien a fait ses classes aux Arts déco de Nice et à la Domus Academy de Milan avant de travailler chez Starck pendant cinq ans. Depuis 1994, il trace son sillon dans le champ de l'architecture intérieure et du mobilier – sobre et clean mais confortable – pour les grandes marques italiennes, entre autres Porro, Arflex, Cappellini, Kristalia, Lema. Cette année, il signe une collection complète de meubles pour Enne ainsi que des assises d'intérieur pour Frag, Lema, Offecct, Inglass, et d'extérieur pour Serralunga... plus une paire de lunettes de soleil pour Vuarnet. **A.L.C.**

Unerring eye

His look never changes: the tee-shirt, the jeans, the scarf... Growing up in southern France, Christophe Pillet first wanted to become a musician, but ended up studying design in Nice and at the Domus Academy in Milan, followed by five years with Philippe Starck. In 1994 he went solo as a designer of interiors and furniture, creating pared-down but comfortable pieces for big-name Italian labels like Porro, Arflex, Cappellini, Kristalia and Lema. This year he has completed a full furniture line for Enne as well as a host of seating solutions—indoor for Frag, Lema, Offecct and Inglass, and outdoor for Serralunga—plus a pair of sunglasses for Vuarnet. **A.L.C.**

Fauteuil
Chair
Montparnasse
Offecct
—
Fauteuil
Chair
Dunas XL Wood
Inclass